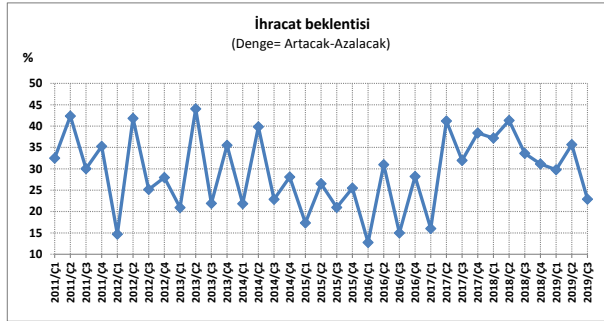


## DIŐ TİCARET BEKLENTİ ANKETİ TOPLU SONUÇLARI

### İhracat Frekans Tabloları:

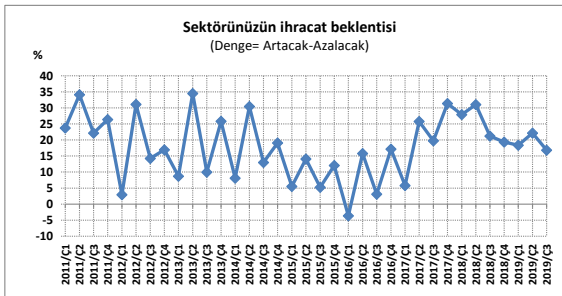
#### 1. 2019 3. çeyreğine ilişkin ihracat beklentisi

Dönem	Artacak	Aynı kalacak	Azalacak	Denge
2011/Ç1	47,7	34,5	15,3	32,5
2011/Ç2	52,9	34,1	10,5	42,4
2011/Ç3	46,3	34,6	16,3	30,0
2011/Ç4	49,6	34,5	14,4	35,2
2012/Ç1	38,5	34,6	23,8	14,7
2012/Ç2	54,0	31,9	12,2	41,8
2012/Ç3	41,9	39,0	16,7	25,2
2012/Ç4	46,1	33,3	18,2	28,0
2013/Ç1	40,6	36,2	19,7	20,9
2013/Ç2	55,4	30,3	11,4	44,0
2013/Ç3	39,9	39,1	18,0	21,9
2013/Ç4	46,9	38,5	11,4	35,5
2014/Ç1	39,0	40,4	17,2	21,8
2014/Ç2	50,1	35,9	10,3	39,8
2014/Ç3	40,7	37,9	17,8	22,9
2014/Ç4	41,5	40,9	13,4	28,1
2015/Ç1	38,5	35,9	21,1	17,4
2015/Ç2	43,6	36,0	17,1	26,5
2015/Ç3	38,4	40,4	17,5	21,0
2015/Ç4	40,2	40,6	14,7	25,5
2016/Ç1	33,0	41,3	20,2	12,8
2016/Ç2	44,2	38,2	13,2	31,0
2016/Ç3	35,0	39,9	20,0	15,0
2016/Ç4	41,1	41,8	12,9	28,2
2017/Ç1	34,5	42,1	18,5	16,0
2017/Ç2	51,9	35,2	10,7	41,2
2017/Ç3	46,1	36,3	14,2	32,0
2017/Ç4	51,4	31,8	13,0	38,4
2018/Ç1	48,6	37,2	11,4	37,2
2018/Ç2	49,7	38,5	8,4	41,3
2018/Ç3	45,6	39,6	12,0	33,6
2018/Ç4	47,2	34,1	16,0	31,2
2019/Ç1	46,3	34,7	16,5	29,8
2019/Ç2	48,4	35,7	12,7	35,7
2019/Ç3	39,1	42,5	16,2	22,9



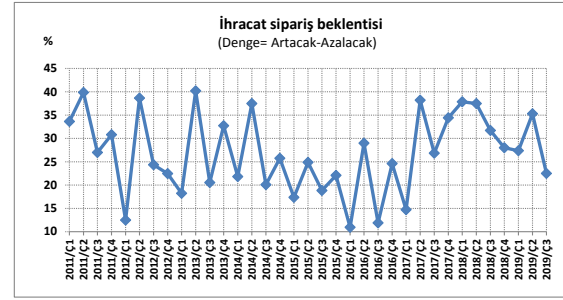
#### 2. 2019 3. çeyreğine ilişkin sektörün ihracat beklentisi

Dönem	Artacak	Aynı kalacak	Azalacak	Denge
2011/Ç1	39,5	31,4	15,8	23,7
2011/Ç2	43,6	31,6	9,5	34,1
2011/Ç3	38,2	34,6	16,0	22,1
2011/Ç4	40,7	32,4	14,4	26,4
2012/Ç1	27,0	32,8	24,0	2,9
2012/Ç2	42,6	30,7	11,6	31,1
2012/Ç3	34,4	32,6	20,2	14,2
2012/Ç4	35,3	30,6	18,4	16,9
2013/Ç1	27,1	37,7	18,4	8,7
2013/Ç2	43,7	31,6	9,2	34,5
2013/Ç3	27,8	38,0	17,8	10,0
2013/Ç4	35,5	38,9	9,7	25,8
2014/Ç1	25,1	40,6	17,0	8,1
2014/Ç2	38,7	36,2	8,3	30,5
2014/Ç3	32,0	34,8	19,0	13,0
2014/Ç4	32,0	36,0	13,0	19,1
2015/Ç1	25,0	33,3	19,5	5,5
2015/Ç2	31,2	32,7	17,1	14,1
2015/Ç3	23,7	38,1	18,4	5,2
2015/Ç4	27,9	36,9	15,9	12,0
2016/Ç1	18,8	39,5	22,5	-3,6
2016/Ç2	30,6	33,7	14,9	15,8
2016/Ç3	23,7	37,4	20,6	3,1
2016/Ç4	29,6	38,8	12,4	17,2
2017/Ç1	22,5	40,5	16,7	5,8
2017/Ç2	36,7	35,8	10,9	25,8
2017/Ç3	32,8	35,6	13,1	19,7
2017/Ç4	40,2	30,9	8,8	31,3
2018/Ç1	37,0	36,2	9,1	27,9
2018/Ç2	37,7	36,2	6,6	31,0
2018/Ç3	33,4	35,5	12,2	21,2
2018/Ç4	35,2	28,8	15,8	19,4
2019/Ç1	33,7	31,6	15,3	18,4
2019/Ç2	36,3	32,0	14,1	22,2
2019/Ç3	31,3	38,6	14,5	16,8



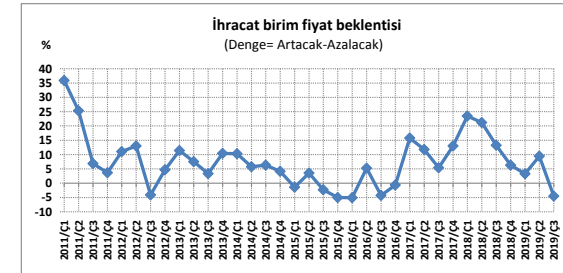
3. 2019 3. çeyreğine ilişkin ihracat sipariş beklentisi

Dönem	Artacak	Aynı kalacak	Azalacak	Denge
2011/Ç1	46,3	32,2	12,7	33,6
2011/Ç2	50,4	31,1	10,5	39,8
2011/Ç3	42,2	34,9	15,3	27,0
2011/Ç4	46,5	32,4	15,7	30,8
2012/Ç1	35,3	33,1	22,8	12,5
2012/Ç2	50,6	31,7	12,0	38,7
2012/Ç3	40,4	37,9	16,1	24,3
2012/Ç4	40,8	32,7	18,4	22,4
2013/Ç1	38,7	33,7	20,5	18,2
2013/Ç2	52,3	26,8	12,1	40,2
2013/Ç3	39,5	34,6	19,0	20,5
2013/Ç4	44,0	37,9	11,2	32,7
2014/Ç1	38,2	39,6	16,4	21,8
2014/Ç2	48,1	33,2	10,6	37,5
2014/Ç3	38,1	36,1	18,0	20,1
2014/Ç4	37,9	40,7	12,2	25,7
2015/Ç1	36,7	35,7	19,3	17,4
2015/Ç2	41,4	35,1	16,5	24,9
2015/Ç3	36,3	38,3	17,5	18,8
2015/Ç4	37,6	38,0	15,5	22,1
2016/Ç1	30,6	40,3	19,6	10,9
2016/Ç2	42,9	34,1	13,9	29,0
2016/Ç3	32,5	38,3	20,6	11,9
2016/Ç4	38,8	40,2	14,2	24,6
2017/Ç1	33,2	40,1	18,5	14,7
2017/Ç2	49,4	32,4	11,2	38,2
2017/Ç3	42,5	35,0	15,7	26,8
2017/Ç4	46,4	34,0	11,9	34,4
2018/Ç1	47,8	35,5	9,9	37,8
2018/Ç2	45,8	38,8	8,4	37,5
2018/Ç3	44,3	37,5	12,6	31,7
2018/Ç4	43,2	34,5	15,2	28,0
2019/Ç1	43,3	34,7	15,9	27,3
2019/Ç2	46,9	35,1	11,6	35,3
2019/Ç3	38,4	41,5	15,9	22,5



4. 2019 3. çeyreğine ilişkin ihracat birim fiyatı beklentisi

Dönem	Artacak	Aynı kalacak	Azalacak	Denge
2011/Ç1	41,8	41,5	5,9	35,9
2011/Ç2	32,6	48,9	7,3	25,3
2011/Ç3	20,4	55,5	13,5	6,9
2011/Ç4	18,0	56,9	14,4	3,7
2012/Ç1	24,5	50,5	13,5	11,0
2012/Ç2	22,3	57,1	9,2	13,0
2012/Ç3	13,8	58,8	17,9	-4,1
2012/Ç4	18,2	55,7	13,5	4,7
2013/Ç1	22,6	54,9	11,2	11,4
2013/Ç2	19,1	55,6	11,6	7,5
2013/Ç3	16,0	61,1	12,7	3,3
2013/Ç4	19,9	60,9	9,5	10,5
2014/Ç1	19,4	60,4	9,1	10,3
2014/Ç2	16,4	60,2	10,6	5,8
2014/Ç3	15,1	63,8	8,7	6,3
2014/Ç4	14,1	62,3	10,0	4,1
2015/Ç1	16,2	51,9	17,6	-1,4
2015/Ç2	18,7	53,8	15,2	3,5
2015/Ç3	14,6	56,7	16,9	-2,3
2015/Ç4	14,9	51,2	19,9	-5,0
2016/Ç1	14,8	51,0	19,8	-5,1
2016/Ç2	19,7	52,5	14,5	5,3
2016/Ç3	10,9	62,6	15,2	-4,3
2016/Ç4	13,8	60,0	14,4	-0,7
2017/Ç1	30,1	43,0	14,3	15,8
2017/Ç2	21,2	55,8	9,4	11,8
2017/Ç3	16,7	59,7	11,4	5,4
2017/Ç4	21,4	56,7	8,4	13,0
2018/Ç1	31,5	50,7	8,0	23,5
2018/Ç2	28,1	54,4	6,9	21,2
2018/Ç3	24,0	56,1	10,7	13,3
2018/Ç4	24,0	48,4	17,7	6,3
2019/Ç1	22,0	46,3	18,8	3,3
2019/Ç2	21,6	54,3	12,2	9,4
2019/Ç3	12,5	60,7	17,0	-4,5



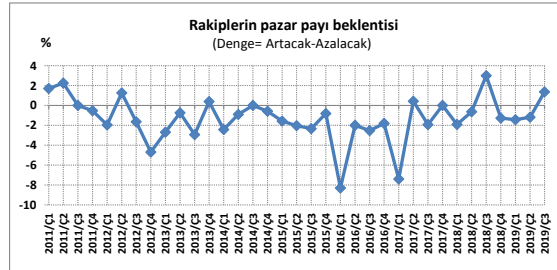
5. 2019 3.çeyreğine ilişkin pazar payı beklentisi

Dönem	Artacak	Aynı kalacak	Azalacak	Denge
2011/Ç1	35,0	49,2	5,6	29,4
2011/Ç2	29,3	53,9	4,8	24,6
2011/Ç3	24,9	58,5	4,6	20,4
2011/Ç4	23,2	60,6	5,2	18,0
2012/Ç1	25,0	56,4	7,4	17,6
2012/Ç2	30,3	54,0	5,3	25,0
2012/Ç3	25,4	59,8	4,7	20,6
2012/Ç4	25,9	56,5	5,1	20,8
2013/Ç1	28,0	54,5	6,2	21,7
2013/Ç2	29,5	51,2	4,6	25,0
2013/Ç3	23,5	56,9	6,7	16,8
2013/Ç4	24,7	58,4	4,9	19,7
2014/Ç1	22,4	59,0	6,1	16,4
2014/Ç2	31,5	52,3	3,2	28,3
2014/Ç3	24,9	57,1	6,5	18,4
2014/Ç4	21,0	60,7	4,1	16,9
2015/Ç1	24,3	54,6	6,1	18,1
2015/Ç2	26,2	52,1	8,2	18,0
2015/Ç3	18,3	56,9	9,3	8,9
2015/Ç4	20,7	55,8	7,4	13,3
2016/Ç1	18,6	54,0	9,9	8,7
2016/Ç2	23,7	52,7	8,2	15,6
2016/Ç3	17,5	58,0	9,7	7,8
2016/Ç4	23,5	54,2	9,0	14,4
2017/Ç1	24,3	53,9	8,7	15,6
2017/Ç2	29,4	52,1	6,4	23,0
2017/Ç3	26,8	55,4	5,8	21,0
2017/Ç4	27,2	55,8	4,2	23,0
2018/Ç1	31,1	52,4	4,7	26,4
2018/Ç2	27,4	55,7	4,7	22,7
2018/Ç3	26,6	57,6	4,7	21,8
2018/Ç4	22,9	54,5	7,8	15,2
2019/Ç1	27,3	52,2	6,9	20,4
2019/Ç2	26,9	52,9	7,5	19,4
2019/Ç3	20,9	63,0	5,9	15,1



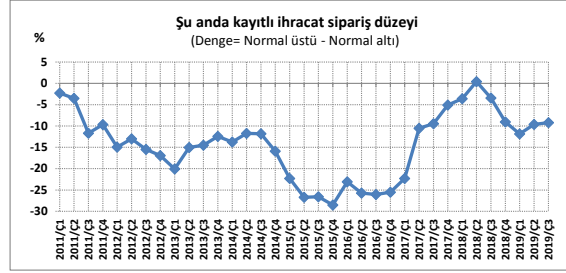
6.2019 3. çeyreğine ilişkin rakiplerin pazar payı beklentisi

Dönem	Artacak	Aynı kalacak	Azalacak	Denge
2011/Ç1	11,9	51,4	10,2	1,7
2011/Ç2	9,8	56,1	7,5	2,3
2011/Ç3	7,4	60,8	7,4	0,0
2011/Ç4	7,0	57,2	7,6	-0,5
2012/Ç1	8,8	53,7	10,8	-2,0
2012/Ç2	9,2	56,3	8,0	1,3
2012/Ç3	8,0	56,1	9,7	-1,6
2012/Ç4	7,6	53,3	12,2	-4,7
2013/Ç1	7,2	54,2	9,9	-2,7
2013/Ç2	8,1	53,9	8,8	-0,7
2013/Ç3	7,2	55,0	10,2	-2,9
2013/Ç4	9,1	54,8	8,7	0,4
2014/Ç1	6,5	55,6	8,9	-2,4
2014/Ç2	8,6	53,2	9,5	-0,9
2014/Ç3	9,7	50,7	9,7	0,0
2014/Ç4	6,3	56,0	6,9	-0,6
2015/Ç1	8,3	49,7	9,9	-1,6
2015/Ç2	7,6	49,4	9,6	-2,0
2015/Ç3	6,8	53,4	9,1	-2,3
2015/Ç4	7,6	55,0	8,4	-0,8
2016/Ç1	6,3	50,4	14,6	-8,3
2016/Ç2	8,3	47,6	10,3	-2,0
2016/Ç3	7,2	51,0	9,7	-2,5
2016/Ç4	9,0	50,3	10,8	-1,8
2017/Ç1	6,0	47,4	13,4	-7,4
2017/Ç2	9,2	50,9	8,8	0,4
2017/Ç3	7,3	54,9	9,2	-1,9
2017/Ç4	8,2	49,4	8,2	0,0
2018/Ç1	8,9	49,9	10,8	-1,9
2018/Ç2	8,6	51,0	9,2	-0,6
2018/Ç3	10,9	52,9	7,9	3,0
2018/Ç4	9,7	50,5	10,9	-1,3
2019/Ç1	11,0	45,1	12,4	-1,4
2019/Ç2	10,8	44,7	12,0	-1,2
2019/Ç3	9,8	54,0	8,4	1,4



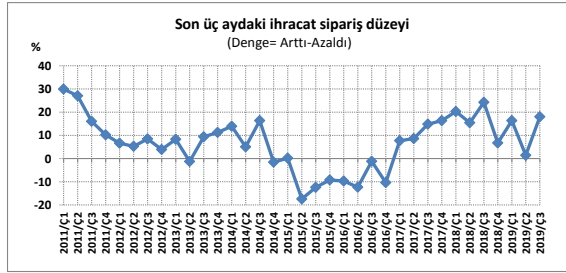
7. 2019 3. çeyreğine ilişkin şu anda kayıtlı ihracat sipariş düzeyi

Dönem	Normal üstü	Mevsim Normalinde	Normal Altı	Denge
2011/Ç1	14,7	66,9	16,9	-2,3
2011/Ç2	14,5	66,9	18,0	-3,5
2011/Ç3	9,4	69,0	21,1	-11,7
2011/Ç4	10,4	68,4	20,1	-9,7
2012/Ç1	10,8	62,5	25,7	-15,0
2012/Ç2	10,7	63,9	23,7	-13,0
2012/Ç3	7,8	67,0	23,3	-15,5
2012/Ç4	7,6	66,7	24,5	-16,9
2013/Ç1	5,2	68,3	25,3	-20,1
2013/Ç2	7,5	68,6	22,6	-15,0
2013/Ç3	6,3	70,1	20,7	-14,5
2013/Ç4	7,5	71,6	19,9	-12,4
2014/Ç1	7,3	69,9	21,0	-13,7
2014/Ç2	6,8	72,6	18,6	-11,7
2014/Ç3	7,2	68,2	21,9	-11,8
2014/Ç4	6,3	69,0	22,2	-15,9
2015/Ç1	4,9	65,9	27,2	-22,3
2015/Ç2	4,8	62,2	31,5	-26,7
2015/Ç3	5,2	60,8	31,8	-26,6
2015/Ç4	6,2	57,2	34,7	-28,5
2016/Ç1	6,3	61,5	29,4	-23,1
2016/Ç2	6,7	58,3	32,4	-25,7
2016/Ç3	7,8	56,6	33,9	-26,1
2016/Ç4	7,0	59,1	32,5	-25,5
2017/Ç1	7,8	59,9	30,1	-22,3
2017/Ç2	9,7	68,9	20,2	-10,5
2017/Ç3	12,9	63,1	22,3	-9,4
2017/Ç4	10,8	72,0	15,9	-5,1
2018/Ç1	12,5	69,3	16,1	-3,6
2018/Ç2	12,6	70,4	12,2	0,4
2018/Ç3	11,8	69,6	15,2	-3,4
2018/Ç4	9,3	67,4	18,3	-9,1
2019/Ç1	10,6	65,9	22,4	-11,8
2019/Ç2	12,4	63,3	22,0	-9,6
2019/Ç3	10,8	68,1	20,0	-9,2



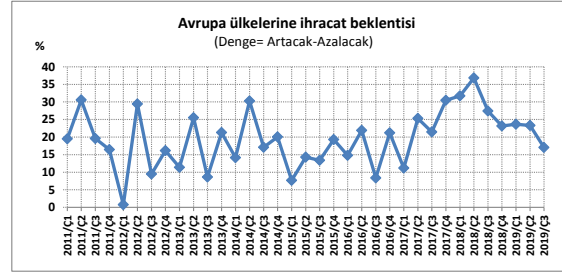
8. 2019 3.çeyreği itibariyle son üç aydaki ihracat sipariş düzeyi

Dönem	Arttı	Aynı kaldı	Azaldı	Denge
2011/Ç1	47,2	33,1	17,2	29,9
2011/Ç2	43,4	40,1	16,3	27,1
2011/Ç3	39,7	35,9	23,7	16,0
2011/Ç4	33,4	42,6	23,2	10,2
2012/Ç1	34,8	35,8	28,2	6,6
2012/Ç2	34,2	34,9	29,0	5,3
2012/Ç3	32,2	43,1	23,7	8,5
2012/Ç4	31,6	39,4	27,8	3,9
2013/Ç1	32,5	41,6	24,2	8,3
2013/Ç2	25,9	45,5	27,2	-1,3
2013/Ç3	31,3	43,4	21,9	9,4
2013/Ç4	31,0	46,7	19,7	11,2
2014/Ç1	35,4	40,2	21,4	13,9
2014/Ç2	27,7	47,2	22,7	5,0
2014/Ç3	34,9	43,5	18,6	16,4
2014/Ç4	25,1	44,6	26,7	-1,6
2015/Ç1	25,8	45,0	25,6	0,2
2015/Ç2	19,5	41,9	36,9	-17,4
2015/Ç3	21,2	43,9	33,6	-12,4
2015/Ç4	23,9	40,8	33,1	-9,2
2016/Ç1	23,9	40,1	33,6	-9,7
2016/Ç2	24,5	36,1	36,8	-12,3
2016/Ç3	29,2	38,7	30,4	-1,2
2016/Ç4	26,0	36,3	36,3	-10,4
2017/Ç1	35,9	34,3	28,2	7,7
2017/Ç2	35,8	35,4	27,3	8,6
2017/Ç3	37,3	37,8	22,5	14,8
2017/Ç4	38,2	37,5	21,9	16,3
2018/Ç1	41,6	34,7	21,4	20,3
2018/Ç2	34,7	42,4	19,3	15,4
2018/Ç3	42,0	37,0	17,8	24,2
2018/Ç4	31,4	40,2	24,6	6,7
2019/Ç1	43,1	29,0	26,7	16,4
2019/Ç2	32,4	34,5	31,0	1,4
2019/Ç3	39,3	36,2	21,3	18,0



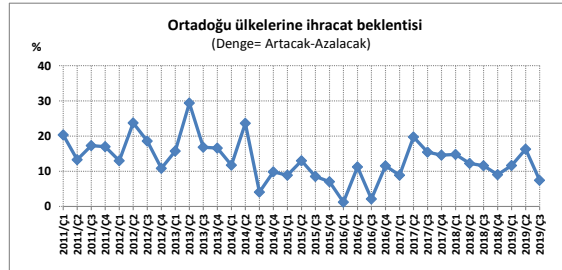
9. 2019 3.çeyreğine ilişkin Avrupa ülkelerine ihracat beklentisi

Dönem	Artacak	Aynı kalacak	Azalacak	Denge
2011/Ç1	35,6	34,5	16,1	19,5
2011/Ç2	42,4	34,1	11,8	30,6
2011/Ç3	34,9	38,4	15,3	19,6
2011/Ç4	34,7	35,8	18,3	16,4
2012/Ç1	28,2	33,6	27,5	0,7
2012/Ç2	42,2	34,9	12,8	29,4
2012/Ç3	29,5	38,8	20,0	9,5
2012/Ç4	35,3	33,7	19,2	16,1
2013/Ç1	30,8	36,6	19,5	11,4
2013/Ç2	37,1	36,7	11,6	25,5
2013/Ç3	28,6	39,3	20,0	8,6
2013/Ç4	33,5	40,2	12,2	21,3
2014/Ç1	28,9	42,4	14,7	14,1
2014/Ç2	39,6	35,9	9,4	30,3
2014/Ç3	29,9	40,5	12,8	17,1
2014/Ç4	32,8	40,5	12,8	20,0
2015/Ç1	27,8	37,3	20,1	7,7
2015/Ç2	31,0	37,3	16,7	14,3
2015/Ç3	29,1	38,4	15,7	13,4
2015/Ç4	32,1	39,2	12,9	19,3
2016/Ç1	29,8	41,1	15,0	14,8
2016/Ç2	32,4	38,2	10,5	21,9
2016/Ç3	26,8	38,5	18,5	8,4
2016/Ç4	32,7	40,2	11,5	21,2
2017/Ç1	28,1	41,4	16,9	11,2
2017/Ç2	36,9	38,2	11,6	25,3
2017/Ç3	33,5	40,6	12,0	21,5
2017/Ç4	39,7	37,7	9,3	30,5
2018/Ç1	39,7	39,5	8,0	31,7
2018/Ç2	42,4	39,6	5,6	36,8
2018/Ç3	38,1	39,4	10,7	27,4
2018/Ç4	36,2	39,4	13,1	23,2
2019/Ç1	39,0	33,5	15,3	23,7
2019/Ç2	36,7	37,1	13,3	23,3
2019/Ç3	31,9	41,1	14,9	17,0



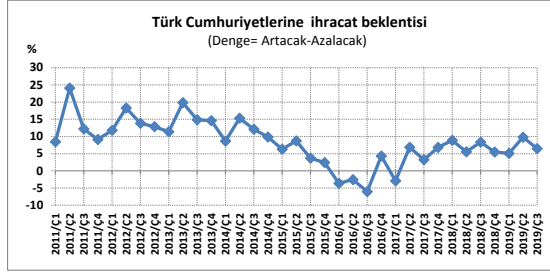
10. 2019 3.çeyreğine ilişkin Ortadoğu ülkelerine ihracat beklentisi

Dönem	Artacak	Aynı kalacak	Azalacak	Denge
2011/Ç1	31,4	29,4	11,0	20,3
2011/Ç2	28,1	28,6	14,8	13,3
2011/Ç3	29,3	27,7	12,0	17,3
2011/Ç4	28,5	30,3	11,5	17,0
2012/Ç1	27,5	32,4	14,5	13,0
2012/Ç2	34,0	28,4	10,3	23,7
2012/Ç3	30,5	29,9	12,0	18,6
2012/Ç4	25,9	30,4	15,1	10,8
2013/Ç1	27,7	31,3	12,0	15,7
2013/Ç2	37,4	27,7	8,1	29,4
2013/Ç3	27,4	35,4	10,6	16,8
2013/Ç4	25,6	37,3	9,1	16,6
2014/Ç1	24,6	35,8	12,9	11,7
2014/Ç2	30,8	32,4	7,2	23,6
2014/Ç3	23,2	28,8	19,1	4,1
2014/Ç4	23,8	34,8	13,9	9,8
2015/Ç1	22,1	36,1	13,2	8,9
2015/Ç2	26,2	32,3	13,2	13,0
2015/Ç3	22,5	35,0	14,0	8,5
2015/Ç4	21,7	34,5	14,7	7,0
2016/Ç1	17,4	37,7	16,2	1,2
2016/Ç2	24,5	30,6	13,2	11,2
2016/Ç3	19,8	32,5	17,7	2,1
2016/Ç4	23,7	34,5	12,2	11,5
2017/Ç1	22,0	34,5	13,1	8,9
2017/Ç2	29,0	35,2	9,2	19,7
2017/Ç3	25,5	34,3	10,1	15,5
2017/Ç4	24,9	37,7	10,4	14,6
2018/Ç1	25,2	37,6	10,4	14,8
2018/Ç2	22,7	37,5	10,5	12,2
2018/Ç3	22,5	40,0	10,9	11,6
2018/Ç4	22,3	36,4	13,3	9,1
2019/Ç1	23,7	35,9	12,0	11,6
2019/Ç2	26,1	35,7	9,8	16,3
2019/Ç3	19,8	39,5	12,3	7,4



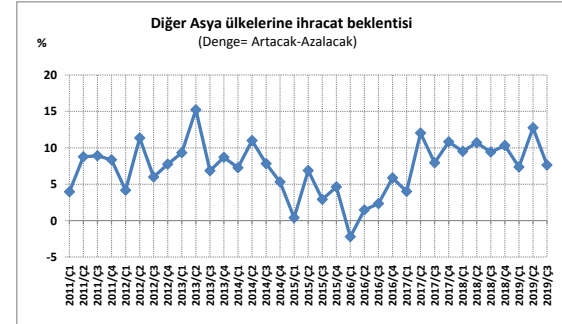
11. 2019 3. çeyreğine ilişkin Türk Cumhuriyetlerine ihracat beklentisi

Dönem	Artacak	Aynı kalacak	Azalacak	Denge
2011/Ç1	16,9	25,4	8,5	8,5
2011/Ç2	20,3	23,6	5,3	24,1
2011/Ç3	17,6	28,8	5,3	12,2
2011/Ç4	16,4	25,8	7,3	9,1
2012/Ç1	19,1	29,2	7,4	11,8
2012/Ç2	22,7	24,8	4,4	18,3
2012/Ç3	19,8	26,4	6,0	13,8
2012/Ç4	18,8	28,4	5,9	12,9
2013/Ç1	18,2	28,0	6,8	11,4
2013/Ç2	23,7	27,0	3,9	19,8
2013/Ç3	21,1	30,1	6,3	14,9
2013/Ç4	20,1	32,0	5,5	14,6
2014/Ç1	16,6	31,7	7,9	8,7
2014/Ç2	18,9	32,8	3,6	15,3
2014/Ç3	17,5	34,9	5,4	12,1
2014/Ç4	15,1	35,2	5,3	9,8
2015/Ç1	14,8	30,8	8,5	6,3
2015/Ç2	16,0	32,1	7,2	8,7
2015/Ç3	13,2	30,7	9,5	3,7
2015/Ç4	12,2	31,1	9,8	2,4
2016/Ç1	9,1	32,4	12,8	-3,6
2016/Ç2	10,1	30,1	12,7	-2,5
2016/Ç3	8,4	33,5	14,4	-6,0
2016/Ç4	11,5	34,1	7,2	4,3
2017/Ç1	10,2	28,3	13,1	-2,9
2017/Ç2	12,4	36,7	5,6	6,9
2017/Ç3	9,9	36,7	6,7	3,2
2017/Ç4	14,3	34,9	7,5	6,8
2018/Ç1	14,8	35,1	5,9	8,9
2018/Ç2	10,9	35,5	5,4	5,6
2018/Ç3	13,9	38,5	5,6	8,4
2018/Ç4	12,2	36,2	6,7	5,5
2019/Ç1	12,2	35,9	7,1	5,1
2019/Ç2	15,3	35,7	5,5	9,8
2019/Ç3	12,5	37,0	6,1	6,5



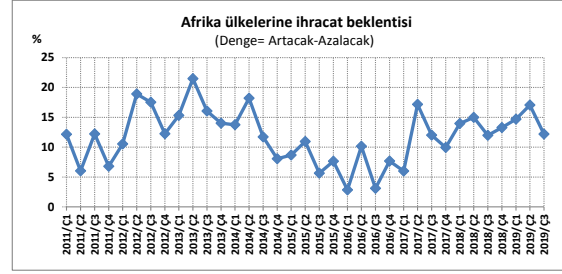
12. 2019 3. çeyreğine ilişkin Diğer Asya Ülkelerine ihracat beklentisi

Dönem	Artacak	Aynı kalacak	Azalacak	Denge
2011/Ç1	14,7	30,8	10,7	4,0
2011/Ç2	18,5	29,3	9,8	8,8
2011/Ç3	16,3	33,6	7,4	8,9
2011/Ç4	16,2	33,7	7,8	8,4
2012/Ç1	14,2	33,1	10,0	4,2
2012/Ç2	18,9	30,0	7,6	11,3
2012/Ç3	16,1	33,6	10,1	6,0
2012/Ç4	17,6	31,6	9,8	7,8
2013/Ç1	18,0	30,8	8,7	9,3
2013/Ç2	21,5	31,2	6,2	15,2
2013/Ç3	16,4	32,5	9,6	6,8
2013/Ç4	16,4	33,9	7,7	8,7
2014/Ç1	14,5	36,0	7,3	7,3
2014/Ç2	16,6	33,7	5,6	11,0
2014/Ç3	14,5	34,8	6,7	7,8
2014/Ç4	13,2	36,0	7,9	5,3
2015/Ç1	11,2	33,3	10,8	0,4
2015/Ç2	14,8	34,1	8,0	6,9
2015/Ç3	12,6	35,7	9,7	2,9
2015/Ç4	14,3	33,9	9,6	4,6
2016/Ç1	11,3	36,0	13,6	-2,2
2016/Ç2	12,0	35,0	10,5	1,4
2016/Ç3	12,8	36,4	10,5	2,3
2016/Ç4	12,9	35,4	7,0	5,9
2017/Ç1	14,5	32,5	10,5	4,0
2017/Ç2	17,6	35,6	5,6	12,0
2017/Ç3	13,9	37,6	6,0	7,9
2017/Ç4	18,1	35,3	7,3	10,8
2018/Ç1	16,1	35,7	6,6	9,5
2018/Ç2	16,3	36,2	5,6	10,7
2018/Ç3	15,8	38,3	6,4	9,4
2018/Ç4	18,3	36,6	8,0	10,3
2019/Ç1	16,5	33,5	9,2	7,3
2019/Ç2	18,8	32,0	6,1	12,7
2019/Ç3	15,7	36,0	8,0	7,6



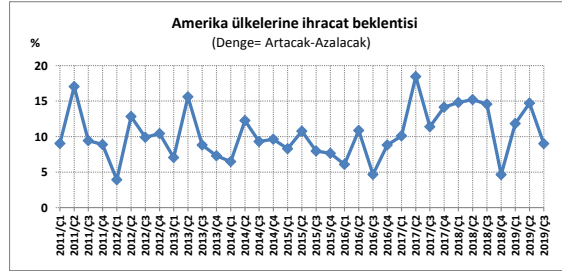
13. 2019 3.çeyreğine ilişkin Afrika Ülkelerine ihracat beklentisi

Dönem	Artacak	Aynı kalacak	Azalacak	Denge
2011/Ç1	22,6	31,1	10,5	12,1
2011/Ç2	21,6	23,8	15,5	6,0
2011/Ç3	22,1	29,5	9,9	12,2
2011/Ç4	18,5	29,0	11,7	6,8
2012/Ç1	19,9	30,1	9,3	10,5
2012/Ç2	25,8	27,9	6,9	18,9
2012/Ç3	24,1	30,1	6,6	17,5
2012/Ç4	21,4	29,2	9,2	12,2
2013/Ç1	23,0	30,6	7,7	15,3
2013/Ç2	28,1	24,2	6,6	21,5
2013/Ç3	24,5	27,8	8,4	16,0
2013/Ç4	21,7	32,7	7,7	14,0
2014/Ç1	22,0	30,5	8,3	13,7
2014/Ç2	22,7	32,8	4,5	18,2
2014/Ç3	20,1	33,1	8,4	11,7
2014/Ç4	16,7	34,6	8,6	8,1
2015/Ç1	17,6	31,8	8,9	8,7
2015/Ç2	20,6	28,8	9,6	10,9
2015/Ç3	16,7	31,3	11,1	5,6
2015/Ç4	18,3	30,9	10,6	7,6
2016/Ç1	14,4	34,2	11,5	2,8
2016/Ç2	17,4	30,6	7,2	10,1
2016/Ç3	14,4	33,5	11,3	3,1
2016/Ç4	14,4	33,6	6,8	7,7
2017/Ç1	15,6	31,0	9,6	6,0
2017/Ç2	22,3	32,4	5,2	17,2
2017/Ç3	17,8	34,8	5,8	12,0
2017/Ç4	16,8	36,9	6,8	9,9
2018/Ç1	19,2	35,5	5,3	14,0
2018/Ç2	19,3	34,7	4,3	15,0
2018/Ç3	17,6	37,7	5,6	12,0
2018/Ç4	20,6	34,3	7,4	13,3
2019/Ç1	22,0	31,2	7,3	14,7
2019/Ç2	22,0	35,5	4,9	17,1
2019/Ç3	21,0	41,5	8,8	12,2



14. 2019 3.Çeyreğine ilişkin Amerika Ülkelerine ihracat beklentisi

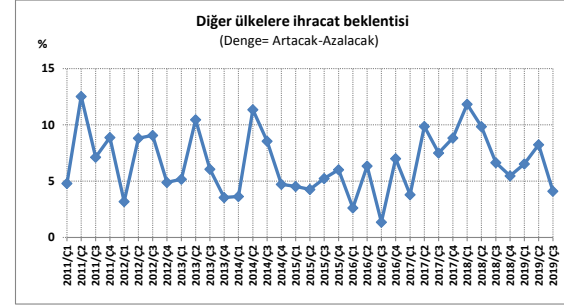
Dönem	Artacak	Aynı kalacak	Azalacak	Denge
2011/Ç1	20,6	25,7	11,6	9,0
2011/Ç2	23,1	29,6	6,0	17,0
2011/Ç3	17,0	34,9	7,6	9,4
2011/Ç4	18,3	30,3	9,4	8,9
2012/Ç1	15,4	31,4	11,5	3,9
2012/Ç2	19,7	29,2	6,9	12,8
2012/Ç3	16,5	32,0	6,6	9,9
2012/Ç4	18,8	31,0	8,4	10,4
2013/Ç1	17,0	32,1	9,9	7,0
2013/Ç2	20,0	29,7	4,4	15,6
2013/Ç3	16,4	32,3	7,6	8,8
2013/Ç4	15,0	33,3	7,7	7,3
2014/Ç1	16,0	30,9	9,5	6,5
2014/Ç2	17,7	29,0	5,4	12,3
2014/Ç3	15,6	33,3	6,3	9,3
2014/Ç4	16,7	32,0	7,1	9,6
2015/Ç1	17,8	30,2	9,5	8,3
2015/Ç2	18,2	30,2	7,4	10,8
2015/Ç3	16,9	28,5	8,9	8,0
2015/Ç4	15,9	33,7	8,2	7,6
2016/Ç1	15,0	34,8	8,9	6,1
2016/Ç2	17,6	31,2	6,7	10,9
2016/Ç3	15,4	34,4	10,7	4,7
2016/Ç4	16,3	29,8	7,4	8,8
2017/Ç1	19,2	29,8	9,1	10,1
2017/Ç2	23,0	33,3	4,5	18,5
2017/Ç3	18,2	35,8	6,9	11,4
2017/Ç4	21,0	35,1	6,8	14,1
2018/Ç1	21,1	34,5	6,3	14,8
2018/Ç2	22,1	32,8	6,9	15,2
2018/Ç3	22,3	33,4	7,7	14,6
2018/Ç4	17,7	33,1	13,1	4,6
2019/Ç1	21,0	33,7	9,2	11,8
2019/Ç2	22,7	32,9	8,0	14,7
2019/Ç3	20,2	34,2	11,2	9,0



15. 2019 3.çeyreğine ilişkin Diğer Ülkelere ihracat beklentisi

Dönem	Artacak	Aynı kalacak	Azalacak	Denge
2011/Ç1	11,6	26,3	6,8	4,8
2011/Ç2	16,0	21,8	3,5	12,5
2011/Ç3	13,2	25,4	6,1	7,1
2011/Ç4	15,4	25,3	6,5	8,9
2012/Ç1	10,5	25,2	7,4	3,2
2012/Ç2	13,2	23,3	4,4	8,8
2012/Ç3	13,8	24,3	4,7	9,1
2012/Ç4	12,2	25,7	7,3	4,9
2013/Ç1	11,4	29,2	6,2	5,2
2013/Ç2	13,2	27,0	2,8	10,5
2013/Ç3	11,5	27,4	5,5	6,1
2013/Ç4	10,3	29,0	6,7	3,6
2014/Ç1	10,9	28,3	7,3	3,6
2014/Ç2	14,1	26,8	2,7	11,4
2014/Ç3	12,5	28,3	3,9	8,6
2014/Ç4	10,4	28,5	5,7	4,7
2015/Ç1	12,0	25,6	7,5	4,5
2015/Ç2	11,5	25,4	7,2	4,3
2015/Ç3	10,1	28,7	4,9	5,2
2015/Ç4	12,0	26,3	6,0	6,0
2016/Ç1	10,1	25,5	7,5	2,6
2016/Ç2	13,8	30,1	7,4	6,3
2016/Ç3	11,1	33,7	9,7	1,4
2016/Ç4	11,5	34,1	4,5	7,0
2017/Ç1	11,1	31,6	7,3	3,8
2017/Ç2	14,2	37,3	4,3	9,9
2017/Ç3	12,9	36,3	5,4	7,5
2017/Ç4	13,2	35,3	4,4	8,8
2018/Ç1	14,8	38,1	3,0	11,8
2018/Ç2	13,1	37,0	3,2	9,9
2018/Ç3	10,7	38,8	4,1	6,6
2018/Ç4	12,2	32,8	6,7	5,5
2019/Ç1	13,3	34,1	6,7	6,5
2019/Ç2	13,1	35,1	4,9	8,2
2019/Ç3	10,6	38,4	6,5	4,1

Not: Tüm tablolar ağırlıklandırılmamış frekanslar baz alınarak hazırlanmıştır.





**İhracat Çapraz Tabloları:****1. 2019 3. çeyreğine ilişkin ihracat beklentileri ile şu anda kayıtlı ihracat sipariş düzeyleri arasındaki çapraz tablo**

Şu Anda Kayıtlı İhracat Sipariş Düzeyi										
İhracat Beklentisi	Normal üstü		Mevsim Normalinde		Normal Altı		Sipariş Alınmadı		Toplam	
	Sayı	Pay	Sayı	Pay	Sayı	Pay	Sayı	Pay	Sayı	Pay
Artacak	45	81,8%	134	38,5%	17	18,7%	2	18,2%	198	39,2%
Aynı kalacak	8	14,5%	165	47,4%	41	45,1%	2	18,2%	216	42,8%
Azalacak	2	3,6%	48	13,8%	29	31,9%	3	27,3%	82	16,2%
Fikrim Yok	0	0,0%	1	0,3%	4	4,4%	4	36,4%	9	1,8%
<b>Toplam</b>	<b>55</b>	<b>100%</b>	<b>348</b>	<b>100%</b>	<b>91</b>	<b>100%</b>	<b>11</b>	<b>100%</b>	<b>505</b>	<b>100%</b>

**2. 2019 3. çeyreğine ilişkin ihracat beklentileri ile son üç aydaki sipariş düzeyleri arasındaki çapraz tablo**

Son Üç Aydaki İhracat Sipariş Düzeyi										
İhracat Beklentisi	Arttı		Aynı Kaldı		Azaldı		Sipariş Verilmedi		Toplam	
	Sayı	Pay	Sayı	Pay %	Sayı	Pay	Sayı	Pay	Sayı	Pay
Artacak	124	61,7%	40	21,6%	31	30,7%	2	25,0%	197	39,8%
Aynı kalacak	49	24,4%	130	70,3%	30	29,7%	2	25,0%	211	42,6%
Azalacak	28	13,9%	13	7,0%	35	34,7%	2	25,0%	78	15,8%
Fikrim Yok	0	0,0%	2	1,1%	5	5,0%	2	25,0%	9	1,8%
<b>Toplam</b>	<b>201</b>	<b>100%</b>	<b>185</b>	<b>100%</b>	<b>101</b>	<b>100%</b>	<b>8</b>	<b>100%</b>	<b>495</b>	<b>100%</b>

**3. 2019 3. çeyreğine ilişkin ihracat beklentileri ile ithalat beklentileri arasındaki çapraz tablo**

İhracat Beklentisi										
İthalat Beklentisi	Artacak		Aynı kalacak		Azalacak		Fikrim yok		Toplam	
	Sayı	Pay %	Sayı	Pay %	Sayı	Pay %	Sayı	Pay %	Sayı	Pay %
Artacak	67	48,2%	24	14,9%	8	12,1%	1	12,5%	100	26,7%
Aynı kalacak	47	33,8%	102	63,4%	21	31,8%	3	37,5%	173	46,3%
Azalacak	23	16,5%	34	21,1%	36	54,5%	1	12,5%	94	25,1%
Fikrim Yok	2	1,4%	1	0,6%	1	1,5%	3	37,5%	7	1,9%
<b>Toplam</b>	<b>139</b>	<b>100%</b>	<b>161</b>	<b>100%</b>	<b>66</b>	<b>100%</b>	<b>8</b>	<b>100%</b>	<b>374</b>	<b>100%</b>

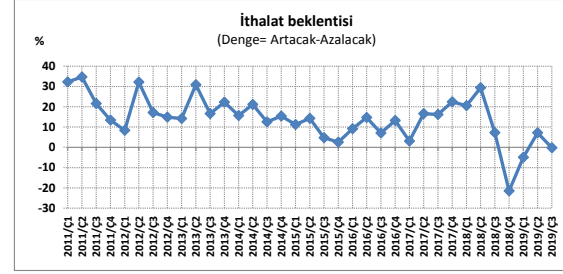
**4. 2019 3. Çeyreğine ilişkin ihracat beklentileri ile firmaların faaliyet gösterdikleri sektörler arasındaki çapraz tablo**

Sektör								
Gelecek üç aydaki ihracat beklentileri	Yatırım Malları		Ara Malları		Tüketim Malları		Toplam	
	Sayı	Pay %	Sayı	Pay %	Sayı	Pay %	Sayı	Pay %
Artacak	23	44,2%	95	32,5%	80	50,6%	198	39,4%
Aynı Kalacak	16	30,8%	136	46,6%	63	39,9%	215	42,8%
Azalacak	13	25,0%	56	19,2%	13	8,2%	82	16,3%
Fikrim Yok	0	0,0%	5	1,7%	2	1,3%	7	1,4%
<b>Toplam</b>	<b>52</b>	<b>100%</b>	<b>292</b>	<b>100%</b>	<b>158</b>	<b>100%</b>	<b>502</b>	<b>100%</b>

**İthalat Frekans Tabloları:**

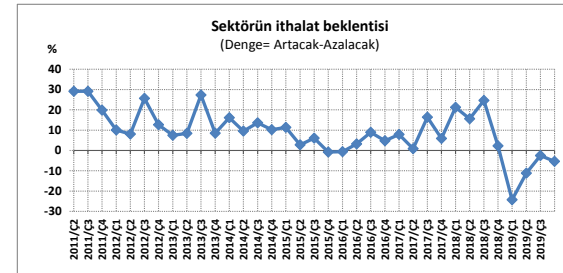
**1. 2019 3. çeyreğine ilişkin ithalat beklentisi**

Dönem	Artacak	Aynı kalacak	Azalacak	Denge
2011/Ç1	43,2	40,0	10,9	32,3
2011/Ç2	47,8	34,7	13,1	34,7
2011/Ç3	38,8	39,1	17,2	21,6
2011/Ç4	35,9	35,9	22,5	13,4
2012/Ç1	29,9	41,3	21,5	8,4
2012/Ç2	45,8	35,0	13,7	32,2
2012/Ç3	35,4	42,5	18,3	17,1
2012/Ç4	35,0	40,4	20,1	14,9
2013/Ç1	32,2	45,0	18,0	14,2
2013/Ç2	44,0	37,5	13,2	30,8
2013/Ç3	34,9	41,4	18,3	16,6
2013/Ç4	36,7	42,9	14,4	22,3
2014/Ç1	31,4	47,2	15,7	15,7
2014/Ç2	36,8	41,3	15,7	21,1
2014/Ç3	31,5	44,6	19,0	12,5
2014/Ç4	31,3	45,3	15,8	15,4
2015/Ç1	32,1	40,8	20,9	11,2
2015/Ç2	32,6	43,3	18,3	14,3
2015/Ç3	26,3	43,9	21,6	4,7
2015/Ç4	26,6	43,9	24,0	2,6
2016/Ç1	28,2	47,2	19,1	9,1
2016/Ç2	31,6	44,6	16,9	14,7
2016/Ç3	28,0	45,0	21,0	7,1
2016/Ç4	31,4	44,4	18,1	13,3
2017/Ç1	24,9	45,8	21,8	3,1
2017/Ç2	33,0	43,5	16,4	16,6
2017/Ç3	33,8	42,7	17,6	16,2
2017/Ç4	37,6	42,1	15,1	22,5
2018/Ç1	36,6	41,6	16,0	20,6
2018/Ç2	40,6	42,4	11,3	29,3
2018/Ç3	23,4	34,1	16,1	7,3
2018/Ç4	20,4	33,1	41,9	-21,5
2019/Ç1	25,4	40,0	30,3	-4,9
2019/Ç2	30,4	41,5	23,3	7,1
2019/Ç3	25,8	45,1	26,0	-0,2



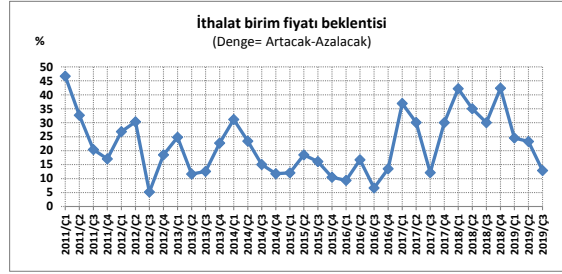
**2. 2019 3. çeyreğine ilişkin sektörün ithalat beklentisi**

Dönem	Artacak	Aynı kalacak	Azalacak	Denge
2011/Ç1	36,1	34,4	7,0	29,1
2011/Ç2	39,1	27,7	9,9	29,2
2011/Ç3	32,4	35,6	12,5	19,8
2011/Ç4	28,3	31,6	18,2	10,0
2012/Ç1	25,7	32,4	17,6	8,1
2012/Ç2	35,6	31,5	10,0	25,7
2012/Ç3	25,6	39,0	12,9	12,7
2012/Ç4	24,6	33,9	17,2	7,4
2013/Ç1	22,4	38,7	13,9	8,4
2013/Ç2	36,7	31,2	9,4	27,3
2013/Ç3	23,9	33,7	15,4	8,5
2013/Ç4	27,2	35,5	11,1	16,1
2014/Ç1	22,7	37,7	13,1	9,5
2014/Ç2	27,9	34,9	14,3	13,6
2014/Ç3	23,7	36,6	13,5	10,2
2014/Ç4	23,4	33,8	12,1	11,3
2015/Ç1	21,3	31,9	18,5	2,8
2015/Ç2	22,3	35,1	16,2	6,1
2015/Ç3	17,3	33,7	18,2	-0,8
2015/Ç4	19,1	35,1	19,7	-0,6
2016/Ç1	18,9	35,8	15,7	3,2
2016/Ç2	23,2	35,1	14,3	8,9
2016/Ç3	21,8	37,3	17,0	4,8
2016/Ç4	22,3	37,2	14,4	7,9
2017/Ç1	18,9	36,9	18,0	0,9
2017/Ç2	26,2	40,3	9,8	16,4
2017/Ç3	20,5	40,2	14,6	5,9
2017/Ç4	29,8	38,8	8,5	21,3
2018/Ç1	26,6	37,0	11,0	15,6
2018/Ç2	33,0	34,8	8,4	24,6
2018/Ç3	16,1	29,8	13,9	2,3
2018/Ç4	13,8	24,9	38,1	-24,3
2019/Ç1	17,2	31,2	28,4	-11,2
2019/Ç2	20,8	30,8	23,3	-2,5
2019/Ç3	17,9	37,2	23,3	-5,4



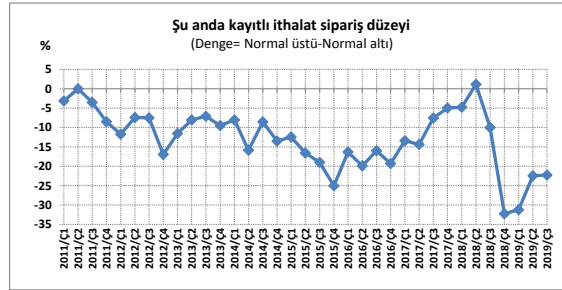
3. 2019 3. çeyreğine ilişkin ithalat birim fiyatı beklentisi

Dönem	Artacak	Aynı kalacak	Azalacak	Denge
2011/Ç1	50,5	28,4	3,9	46,7
2011/Ç2	38,5	37,3	5,8	32,7
2011/Ç3	31,8	42,0	11,4	20,4
2011/Ç4	32,2	35,3	15,2	17,0
2012/Ç1	35,8	35,5	8,9	26,8
2012/Ç2	35,4	41,7	5,1	30,3
2012/Ç3	20,9	45,1	15,7	5,2
2012/Ç4	29,8	42,0	11,3	18,5
2013/Ç1	30,8	43,3	6,0	24,8
2013/Ç2	23,0	44,0	11,4	11,6
2013/Ç3	22,7	44,8	10,1	12,6
2013/Ç4	29,9	41,9	7,2	22,7
2014/Ç1	35,4	39,6	4,2	31,1
2014/Ç2	30,2	41,5	6,8	23,4
2014/Ç3	23,1	47,6	8,2	15,0
2014/Ç4	20,1	48,4	8,4	11,7
2015/Ç1	26,5	38,0	14,5	12,0
2015/Ç2	30,3	38,4	11,8	18,5
2015/Ç3	26,5	40,6	10,4	16,1
2015/Ç4	26,8	37,5	16,3	10,5
2016/Ç1	24,2	35,8	14,8	9,3
2016/Ç2	26,6	43,5	9,9	16,7
2016/Ç3	19,7	47,9	13,1	6,6
2016/Ç4	21,6	52,3	8,1	13,5
2017/Ç1	43,6	29,3	6,7	36,9
2017/Ç2	36,9	39,4	6,8	30,1
2017/Ç3	23,3	47,0	11,2	12,1
2017/Ç4	35,2	43,0	5,2	30,0
2018/Ç1	44,8	32,5	2,6	42,2
2018/Ç2	40,2	33,9	5,2	35,0
2018/Ç3	33,9	27,0	3,9	30,0
2018/Ç4	50,5	26,7	8,2	42,4
2019/Ç1	36,8	32,5	12,3	24,5
2019/Ç2	31,4	43,2	8,2	23,3
2019/Ç3	27,2	42,6	14,3	12,9



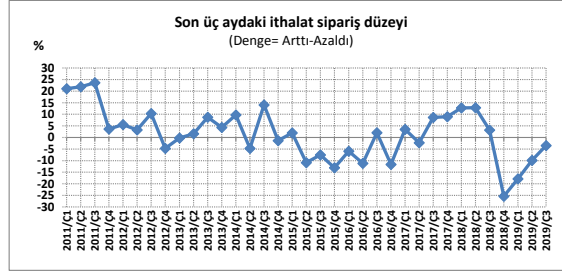
4. 2019 3. çeyreği itibarıyla şu anda kayıtlı ithalat sipariş düzeyi

Dönem	Normal üstü	Mevsım Normalinde	Normal Altı	Denge
2011/Ç1	10,9	68,8	14,0	-3,2
2011/Ç2	12,2	70,8	12,2	0,0
2011/Ç3	12,2	67,9	15,7	-3,5
2011/Ç4	8,8	70,8	17,3	-8,5
2012/Ç1	5,9	72,6	17,6	-11,7
2012/Ç2	9,7	69,7	17,1	-7,4
2012/Ç3	8,7	72,5	16,2	-7,5
2012/Ç4	6,5	67,3	23,5	-16,9
2013/Ç1	5,8	74,3	17,3	-11,5
2013/Ç2	8,1	72,1	16,1	-8,1
2013/Ç3	6,9	74,0	14,0	-7,1
2013/Ç4	6,2	74,0	15,7	-9,5
2014/Ç1	6,6	75,4	14,6	-8,1
2014/Ç2	5,7	68,9	21,5	-15,8
2014/Ç3	6,8	74,4	15,4	-8,5
2014/Ç4	4,9	71,7	18,4	-13,5
2015/Ç1	6,4	70,5	18,9	-12,4
2015/Ç2	5,9	67,2	22,5	-16,6
2015/Ç3	4,3	67,1	23,3	-19,0
2015/Ç4	4,5	62,1	29,6	-25,1
2016/Ç1	5,5	68,6	21,8	-16,3
2016/Ç2	5,6	64,7	25,5	-19,9
2016/Ç3	7,1	66,0	23,0	-16,0
2016/Ç4	5,6	67,4	24,9	-19,3
2017/Ç1	6,7	69,8	20,1	-13,4
2017/Ç2	5,9	69,7	20,3	-14,4
2017/Ç3	9,4	70,1	16,9	-7,5
2017/Ç4	9,5	72,8	14,4	-5,0
2018/Ç1	10,6	70,8	15,4	-4,8
2018/Ç2	11,3	72,7	10,2	1,1
2018/Ç3	4,8	54,5	14,8	-10,0
2018/Ç4	4,3	53,8	36,6	-32,3
2019/Ç1	3,9	57,4	35,1	-31,2
2019/Ç2	6,1	63,1	28,5	-22,4
2019/Ç3	6,2	63,4	28,5	-22,2



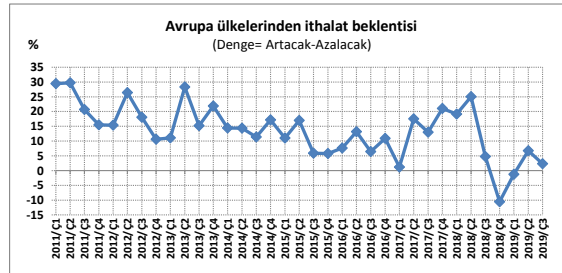
5. 2019 3.çeyreği itibariyle son üç aydaki ithalat sipariş düzeyi

Dönem	Arttı	Aynı kaldı	Azaldı	Denge
2011/Ç1	35,4	45,3	14,4	21,1
2011/Ç2	36,4	44,6	14,6	21,9
2011/Ç3	40,8	38,5	17,2	23,6
2011/Ç4	25,2	49,5	21,6	3,6
2012/Ç1	27,7	46,4	22,1	5,6
2012/Ç2	25,7	47,5	22,5	3,2
2012/Ç3	30,5	46,2	20,2	10,3
2012/Ç4	24,6	43,8	29,3	-4,7
2013/Ç1	26,0	45,7	26,2	-0,2
2013/Ç2	25,0	48,9	23,4	1,6
2013/Ç3	27,4	48,3	18,7	8,7
2013/Ç4	24,3	50,9	20,0	4,3
2014/Ç1	27,3	51,3	17,6	9,7
2014/Ç2	19,2	52,5	24,0	-4,7
2014/Ç3	31,5	47,8	17,5	14,0
2014/Ç4	21,7	50,2	23,0	-1,4
2015/Ç1	25,7	46,2	23,7	2,0
2015/Ç2	18,3	48,5	29,2	-10,9
2015/Ç3	20,0	46,9	27,6	-7,6
2015/Ç4	18,2	45,6	31,3	-13,1
2016/Ç1	20,6	48,5	26,5	-5,9
2016/Ç2	21,4	41,1	32,5	-11,2
2016/Ç3	26,3	44,4	24,3	2,1
2016/Ç4	20,7	44,7	32,3	-11,6
2017/Ç1	29,0	41,0	25,5	3,5
2017/Ç2	25,3	43,3	27,6	-2,3
2017/Ç3	28,8	46,8	20,1	8,7
2017/Ç4	29,1	48,7	20,1	9,0
2018/Ç1	32,0	43,7	19,3	12,8
2018/Ç2	28,7	50,1	15,8	12,9
2018/Ç3	20,2	36,1	17,0	3,2
2018/Ç4	15,7	38,5	41,1	-25,4
2019/Ç1	21,9	34,0	39,8	-17,9
2019/Ç2	22,4	40,5	32,3	-9,9
2019/Ç3	24,7	44,3	28,3	-3,5



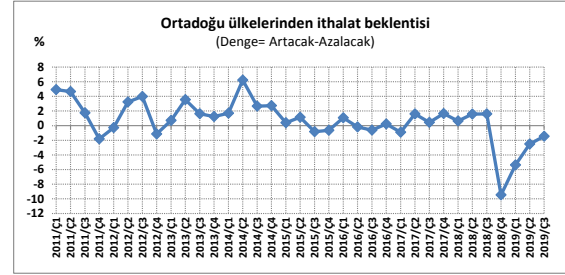
6. 2019 3.çeyreğine ilişkin Avrupa ülkelerinden ithalat beklentisi

Dönem	Artacak	Aynı kalacak	Azalacak	Denge
2011/Ç1	40,0	36,5	10,5	29,5
2011/Ç2	39,9	36,7	10,2	29,7
2011/Ç3	33,2	40,8	12,5	20,7
2011/Ç4	33,1	37,4	17,6	15,5
2012/Ç1	30,4	39,4	15,1	15,4
2012/Ç2	37,7	39,1	11,3	26,4
2012/Ç3	32,9	44,1	14,8	18,1
2012/Ç4	29,3	41,3	18,7	10,6
2013/Ç1	28,6	42,8	17,5	11,1
2013/Ç2	37,5	39,7	9,2	28,3
2013/Ç3	30,8	37,9	15,6	15,2
2013/Ç4	33,6	41,0	11,8	21,9
2014/Ç1	29,0	42,8	14,6	14,4
2014/Ç2	29,2	39,1	14,9	14,3
2014/Ç3	25,8	44,8	14,4	11,4
2014/Ç4	27,5	44,3	10,4	17,2
2015/Ç1	27,3	39,8	16,3	11,0
2015/Ç2	30,5	39,1	13,5	17,0
2015/Ç3	24,1	41,4	18,2	5,9
2015/Ç4	23,6	42,8	17,8	5,8
2016/Ç1	23,7	44,3	16,1	7,6
2016/Ç2	26,6	42,2	13,4	13,2
2016/Ç3	21,2	46,9	14,7	6,4
2016/Ç4	24,2	47,9	13,3	10,9
2017/Ç1	19,2	48,4	18,0	1,2
2017/Ç2	28,2	43,3	10,7	17,5
2017/Ç3	25,3	45,2	12,3	13,0
2017/Ç4	30,5	42,3	9,5	21,0
2018/Ç1	29,8	49,4	10,7	19,1
2018/Ç2	31,2	47,4	6,1	25,1
2018/Ç3	18,0	33,4	13,2	4,8
2018/Ç4	17,8	36,1	28,4	-10,5
2019/Ç1	20,0	43,0	21,3	-1,3
2019/Ç2	24,7	42,3	18,0	6,7
2019/Ç3	18,1	51,1	15,8	2,3



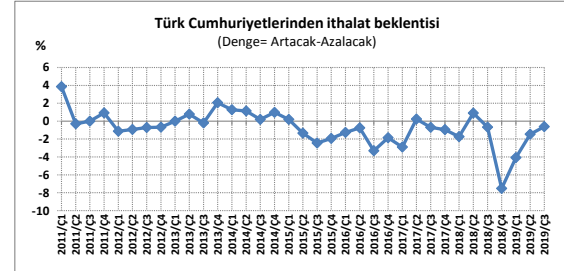
7.2019 3.çeyreğine ilişkin Ortadoğu ülkelerinden ithalat beklentisi

Dönem	Artacak	Aynı kalacak	Azalacak	Denge
2011/Ç1	8,1	16,8	3,2	4,9
2011/Ç2	10,2	18,4	5,5	4,7
2011/Ç3	5,2	24,2	3,5	1,7
2011/Ç4	4,6	22,8	6,4	-1,8
2012/Ç1	5,9	19,6	6,1	-0,3
2012/Ç2	6,9	21,5	3,7	3,2
2012/Ç3	8,2	20,7	4,2	4,0
2012/Ç4	5,9	20,5	7,0	-1,1
2013/Ç1	6,7	20,9	6,0	0,7
2013/Ç2	6,9	21,2	3,3	3,5
2013/Ç3	7,5	18,1	5,9	1,6
2013/Ç4	5,6	20,0	4,3	1,2
2014/Ç1	5,1	24,6	3,4	1,7
2014/Ç2	8,7	21,9	2,5	6,2
2014/Ç3	7,0	19,7	4,4	2,7
2014/Ç4	7,4	18,0	4,7	2,7
2015/Ç1	6,6	21,3	6,2	0,4
2015/Ç2	6,7	21,8	5,5	1,1
2015/Ç3	4,9	20,6	5,7	-0,8
2015/Ç4	4,1	24,4	4,7	-0,6
2016/Ç1	5,9	25,8	4,9	1,1
2016/Ç2	5,4	27,9	5,6	-0,2
2016/Ç3	5,4	29,5	6,0	-0,6
2016/Ç4	4,9	27,7	4,7	0,2
2017/Ç1	4,6	29,3	5,5	-0,9
2017/Ç2	6,4	31,9	4,8	1,6
2017/Ç3	5,0	28,3	4,6	0,5
2017/Ç4	5,4	30,5	3,8	1,7
2018/Ç1	6,1	29,4	5,4	0,6
2018/Ç2	4,5	29,8	2,9	1,6
2018/Ç3	5,5	23,2	3,9	1,6
2018/Ç4	3,0	24,7	12,5	-9,5
2019/Ç1	4,9	23,4	10,3	-5,4
2019/Ç2	6,3	27,5	8,8	-2,5
2019/Ç3	4,8	30,1	6,2	-1,5



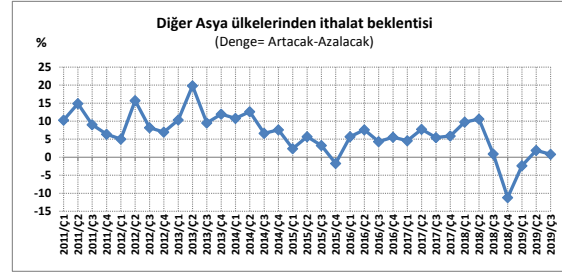
8. 2019 3. çeyreğine ilişkin Türk Cumhuriyetlerinden ithalat beklentisi

Dönem	Artacak	Aynı kalacak	Azalacak	Denge
2011/Ç1	4,9	14,7	1,1	3,9
2011/Ç2	2,0	15,2	2,3	-0,3
2011/Ç3	2,3	18,7	2,3	0,0
2011/Ç4	3,0	16,4	2,1	0,9
2012/Ç1	3,1	15,6	4,2	-1,1
2012/Ç2	2,5	16,4	3,5	-0,9
2012/Ç3	1,9	14,6	2,6	-0,7
2012/Ç4	2,5	15,3	3,2	-0,7
2013/Ç1	3,6	16,3	3,6	0,0
2013/Ç2	3,1	15,3	2,4	0,8
2013/Ç3	3,9	14,2	4,1	-0,2
2013/Ç4	3,5	16,7	1,4	2,1
2014/Ç1	3,4	18,4	2,1	1,3
2014/Ç2	3,4	16,4	2,3	1,1
2014/Ç3	2,3	16,3	2,1	0,2
2014/Ç4	3,1	15,6	2,1	1,0
2015/Ç1	3,2	14,9	3,0	0,2
2015/Ç2	2,3	16,0	3,6	-1,3
2015/Ç3	2,2	16,1	4,7	-2,4
2015/Ç4	1,3	16,3	3,2	-1,9
2016/Ç1	2,5	19,5	3,8	-1,3
2016/Ç2	3,5	21,2	4,3	-0,7
2016/Ç3	1,5	25,1	4,8	-3,3
2016/Ç4	1,2	25,1	3,0	-1,9
2017/Ç1	1,9	21,3	4,8	-2,9
2017/Ç2	3,6	24,6	3,4	0,2
2017/Ç3	2,5	25,8	3,2	-0,7
2017/Ç4	3,1	23,6	4,0	-0,9
2018/Ç1	2,4	23,8	4,1	-1,7
2018/Ç2	2,7	26,6	1,8	0,9
2018/Ç3	2,0	21,4	2,7	-0,7
2018/Ç4	1,7	21,1	9,2	-7,5
2019/Ç1	1,9	22,4	6,0	-4,1
2019/Ç2	4,0	24,7	5,5	-1,5
2019/Ç3	2,7	26,6	3,3	-0,6



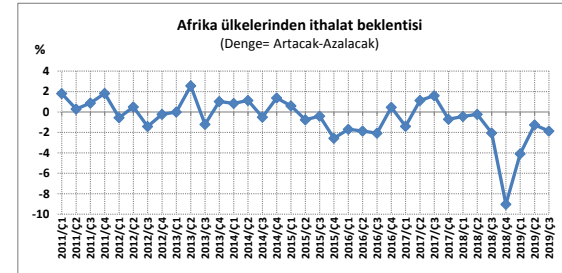
9. 2019 3.çeyreğine ilişkin Diğer Asya ülkelerinden ithalat beklentisi

Dönem	Artacak	Aynı kalacak	Azalacak	Denge
2011/Ç1	21,1	29,1	7,0	10,3
2011/Ç2	24,5	23,3	9,6	14,9
2011/Ç3	18,4	29,7	9,3	9,0
2011/Ç4	18,2	27,4	11,9	6,4
2012/Ç1	17,3	29,6	12,3	5,0
2012/Ç2	27,3	27,5	7,2	15,7
2012/Ç3	18,1	30,0	9,9	8,2
2012/Ç4	18,1	28,7	11,1	7,0
2013/Ç1	19,5	30,3	9,1	10,3
2013/Ç2	26,1	26,5	6,3	19,8
2013/Ç3	19,7	25,4	10,1	9,5
2013/Ç4	19,6	30,5	7,6	12,0
2014/Ç1	19,1	32,2	8,3	10,8
2014/Ç2	20,2	29,2	7,5	12,6
2014/Ç3	15,7	31,1	9,1	6,6
2014/Ç4	16,2	29,7	8,6	7,6
2015/Ç1	14,3	27,5	11,8	2,4
2015/Ç2	16,2	30,3	10,5	5,7
2015/Ç3	14,3	30,6	11,0	3,3
2015/Ç4	13,7	30,0	15,4	-1,7
2016/Ç1	16,1	31,1	10,4	5,7
2016/Ç2	16,0	30,7	8,4	7,6
2016/Ç3	14,9	31,7	10,6	4,4
2016/Ç4	13,5	32,1	7,9	5,6
2017/Ç1	13,7	32,6	9,1	4,6
2017/Ç2	15,3	33,5	7,5	7,7
2017/Ç3	13,9	33,6	8,4	5,5
2017/Ç4	13,2	31,9	7,3	5,9
2018/Ç1	16,9	30,5	7,1	9,7
2018/Ç2	15,1	35,4	4,5	10,6
2018/Ç3	9,8	27,7	8,9	0,9
2018/Ç4	8,6	26,5	19,8	-11,2
2019/Ç1	11,8	28,0	14,2	-2,4
2019/Ç2	14,7	29,1	12,8	1,9
2019/Ç3	11,6	34,7	10,8	0,8



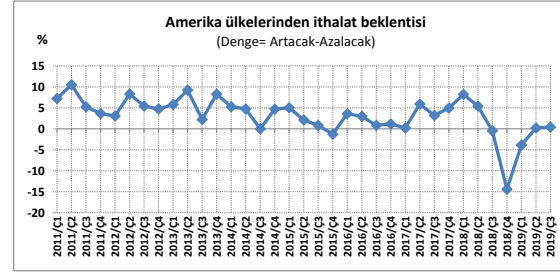
10. 2019 3.çeyreğine ilişkin Afrika ülkelerinden ithalat beklentisi

Dönem	Artacak	Aynı kalacak	Azalacak	Denge
2011/Ç1	4,9	13,7	2,5	1,8
2011/Ç2	4,4	16,0	4,1	0,3
2011/Ç3	3,8	19,8	2,9	0,9
2011/Ç4	4,9	16,4	3,0	1,8
2012/Ç1	2,5	17,0	3,1	-0,6
2012/Ç2	4,6	17,8	3,9	0,5
2012/Ç3	3,1	15,7	4,5	-1,4
2012/Ç4	3,4	17,6	3,6	-0,2
2013/Ç1	4,3	17,5	4,3	0,0
2013/Ç2	5,1	15,7	2,6	2,6
2013/Ç3	3,2	16,0	4,5	-1,2
2013/Ç4	3,7	18,4	2,7	1,0
2014/Ç1	2,8	22,5	1,9	0,8
2014/Ç2	3,4	18,7	2,3	1,1
2014/Ç3	2,5	17,5	3,0	-0,5
2014/Ç4	4,3	17,2	2,9	1,4
2015/Ç1	4,2	17,7	3,6	0,6
2015/Ç2	3,8	17,2	4,6	-0,8
2015/Ç3	3,7	17,1	4,1	-0,4
2015/Ç4	1,9	18,0	4,5	-2,6
2016/Ç1	2,8	22,5	4,4	-1,7
2016/Ç2	2,4	24,0	4,3	-1,9
2016/Ç3	2,3	25,1	4,4	-2,1
2016/Ç4	3,3	24,0	2,8	0,5
2017/Ç1	3,4	22,8	4,8	-1,4
2017/Ç2	4,8	24,4	3,6	1,1
2017/Ç3	3,9	27,2	2,3	1,6
2017/Ç4	3,3	25,5	4,0	-0,7
2018/Ç1	3,2	25,1	3,7	-0,4
2018/Ç2	2,3	27,3	2,5	-0,2
2018/Ç3	1,4	22,5	3,4	-2,0
2018/Ç4	0,9	21,9	9,9	-9,0
2019/Ç1	2,4	22,4	6,5	-4,1
2019/Ç2	4,2	23,9	5,5	-1,3
2019/Ç3	1,9	26,0	3,7	-1,9



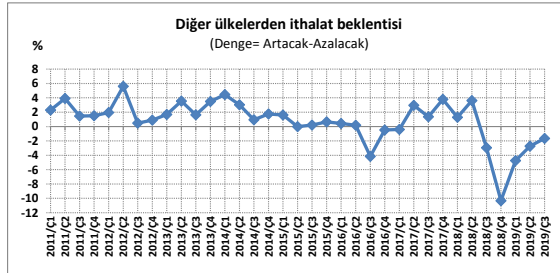
11.2019 3. çeyreğine ilişkin Amerika ülkelerinden ithalat beklentisi

Dönem	Artacak	Aynı kalacak	Azalacak	Denge
2011/Ç1	14,7	22,8	4,9	7,2
2011/Ç2	14,9	25,9	4,4	10,5
2011/Ç3	11,7	26,2	6,4	5,2
2011/Ç4	12,2	26,7	8,5	3,6
2012/Ç1	11,7	24,0	8,7	3,1
2012/Ç2	16,0	26,2	5,3	8,3
2012/Ç3	12,0	26,3	6,6	5,4
2012/Ç4	12,2	24,8	7,4	4,7
2013/Ç1	13,7	26,2	7,9	5,8
2013/Ç2	14,9	26,3	5,7	9,2
2013/Ç3	11,4	26,2	9,1	2,2
2013/Ç4	14,8	26,4	6,6	8,2
2014/Ç1	10,8	32,6	5,5	5,3
2014/Ç2	10,8	27,2	6,0	4,7
2014/Ç3	8,3	26,9	8,3	0,0
2014/Ç4	9,6	27,5	4,9	4,7
2015/Ç1	11,6	25,3	6,6	5,0
2015/Ç2	9,5	30,5	7,4	2,1
2015/Ç3	8,6	28,8	7,8	0,8
2015/Ç4	8,6	26,6	9,9	-1,3
2016/Ç1	11,0	31,6	7,4	3,6
2016/Ç2	8,9	30,7	5,9	3,0
2016/Ç3	8,5	32,4	7,7	0,8
2016/Ç4	8,4	30,9	7,2	1,2
2017/Ç1	8,4	32,1	8,2	0,2
2017/Ç2	11,4	30,8	5,5	5,9
2017/Ç3	8,9	33,6	5,7	3,2
2017/Ç4	11,3	32,4	6,4	5,0
2018/Ç1	14,5	29,2	6,3	8,2
2018/Ç2	10,2	34,3	4,7	5,4
2018/Ç3	8,0	25,9	8,4	-0,5
2018/Ç4	6,0	26,0	20,4	-14,4
2019/Ç1	8,2	30,5	12,0	-3,9
2019/Ç2	9,6	32,9	9,4	0,2
2019/Ç3	9,1	36,0	8,7	0,4



12. 2019 3. çeyreğine ilişkin diğer ülkelerden ithalat beklentisi

Dönem	Artacak	Aynı kalacak	Azalacak	Denge
2011/Ç1	6,0	16,8	2,8	2,3
2011/Ç2	7,9	18,7	2,6	3,9
2011/Ç3	4,7	23,3	3,2	1,5
2011/Ç4	5,5	19,8	4,0	1,5
2012/Ç1	5,9	18,2	3,9	2,0
2012/Ç2	10,4	18,3	3,2	5,6
2012/Ç3	5,2	20,0	4,7	0,5
2012/Ç4	5,6	18,3	4,7	0,9
2013/Ç1	6,3	21,2	4,6	1,7
2013/Ç2	5,9	17,9	2,4	3,5
2013/Ç3	6,9	18,7	5,3	1,6
2013/Ç4	7,4	19,6	3,9	3,5
2014/Ç1	7,0	22,0	2,5	4,4
2014/Ç2	5,7	21,3	2,6	3,0
2014/Ç3	6,1	18,8	5,1	0,9
2014/Ç4	4,9	20,1	3,1	1,8
2015/Ç1	6,0	19,3	4,4	1,6
2015/Ç2	4,4	21,6	4,4	0,0
2015/Ç3	4,5	19,8	4,3	0,2
2015/Ç4	5,8	18,0	5,1	0,6
2016/Ç1	5,1	24,4	4,7	0,4
2016/Ç2	5,4	27,5	5,2	0,2
2016/Ç3	2,1	30,5	6,2	-4,1
2016/Ç4	4,7	30,2	5,1	-0,5
2017/Ç1	4,6	28,3	5,0	-0,4
2017/Ç2	7,3	30,1	4,3	3,0
2017/Ç3	5,3	30,8	3,9	1,4
2017/Ç4	7,6	32,2	3,8	3,8
2018/Ç1	5,8	28,4	4,5	1,3
2018/Ç2	6,1	32,1	2,5	3,6
2018/Ç3	2,7	24,8	5,7	-3,0
2018/Ç4	3,4	23,2	13,8	-10,3
2019/Ç1	4,3	26,2	9,0	-4,7
2019/Ç2	5,0	30,0	7,8	-2,7
2019/Ç3	5,0	29,7	6,7	-1,7



Not: Tablolar ağırlıklılandırılmamış frekanslar baz alınarak hazırlanmıştır.

## İthalat Çapraz Tabloları:

## 1. 2019 3. Çeyreğine ilişkin ithalat beklentileri ile firmaların faaliyet gösterdikleri sektörler arasındaki çapraz tablo

	Sektör							
	Yatırım Malları		Ara Malları		Tüketim Malları		Toplam	
Gelecek üç aydaki ithalat beklentileri	Sayı	Pay %	Sayı	Pay %	Sayı	Pay %	Sayı	Pay %
Artacak	10	27,0%	102	26,4%	12	22,2%	124	26,0%
Aynı Kalacak	12	32,4%	183	47,4%	22	40,7%	217	45,5%
Azalacak	14	37,8%	93	24,1%	18	33,3%	125	26,2%
Fikrim Yok	1	2,7%	8	2,1%	2	3,7%	11	2,3%
<b>Toplam</b>	<b>37</b>	<b>100%</b>	<b>386</b>	<b>100%</b>	<b>54</b>	<b>100%</b>	<b>477</b>	<b>100%</b>

## 2. 2019 3. çeyreğine ilişkin ithalat beklentileri ile firmaların şu anda kayıtlı ithalat sipariş düzeyleri arasındaki çapraz tablo

	Şu Anda Kayıtlı İthalat Sipariş Düzeyi									
	Normal üstü		Mevsim Normalinde		Normal Altı		Sipariş Alınmadı		Toplam	
İthalat Beklentisi	Sayı	Pay %	Sayı	Pay %	Sayı	Pay %	Sayı	Pay %	Sayı	Pay %
Artacak	25	83,3%	79	26,0%	18	14,2%	1	10,0%	123	26,1%
Aynı kalacak	3	10,0%	169	55,6%	42	33,1%	1	10,0%	215	45,6%
Azalacak	2	6,7%	54	17,8%	64	50,4%	2	20,0%	122	25,9%
Fikrim yok	0	0,0%	2	0,7%	3	2,4%	6	60,0%	11	2,3%
<b>Toplam</b>	<b>30</b>	<b>100%</b>	<b>304</b>	<b>100%</b>	<b>127</b>	<b>100%</b>	<b>10</b>	<b>100%</b>	<b>471</b>	<b>100%</b>

## 3. 2019 3. çeyreğine ilişkin ithalat beklentileri ile firmaların son üç aydaki ithalat sipariş düzeyleri arasındaki çapraz tablo

	Son Üç Aydaki İthalat Sipariş Düzeyi									
	Arttı		Aynı Kaldı		Azaldı		Sipariş Verilmedi		Toplam	
İthalat Beklentisi	Sayı	Pay %	Sayı	Pay %	Sayı	Pay %	Sayı	Pay %	Sayı	Pay %
Artacak	74	62,2%	24	11,3%	23	18,3%	1	11,1%	122	26,1%
Aynı kalacak	27	22,7%	149	70,0%	36	28,6%	1	11,1%	213	45,6%
Azalacak	18	15,1%	38	17,8%	64	50,8%	1	11,1%	121	25,9%
Fikrim yok	0	0,0%	2	0,9%	3	2,4%	6	66,7%	11	2,4%
<b>Toplam</b>	<b>119</b>	<b>100%</b>	<b>213</b>	<b>100%</b>	<b>126</b>	<b>100%</b>	<b>9</b>	<b>100%</b>	<b>467</b>	<b>100%</b>



## Cevaplanma Oranı

Dönem	Form Gönderilen Firma Sayısı	Cevaplayan Firma Sayısı	Cevaplanma Oranı
2010/Ç2	468	291	62,2
2010/Ç3	473	333	70,4
2010/Ç4	473	351	74,2
2011/Ç1	473	388	82,0
2011/Ç2	565	454	80,4
2011/Ç3	565	437	77,3
2011/Ç4	565	429	75,9
2012/Ç1	565	465	82,3
2012/Ç2	668	555	83,1
2012/Ç3	673	557	82,8
2012/Ç4	676	564	83,4
2013/Ç1	677	551	81,4
2013/Ç2	792	649	81,9
2013/Ç3	785	622	79,2
2013/Ç4	781	609	78,0
2014/Ç1	778	596	76,6
2014/Ç2	818	675	82,5
2014/Ç3	842	669	79,5
2014/Ç4	841	639	76,0
2015/Ç1	833	624	74,9
2015/Ç2	833	675	81,0
2015/Ç3	815	641	78,7
2015/Ç4	808	619	76,6
2016/Ç1	806	608	75,4
2016/Ç2	851	687	80,7
2016/Ç3	836	635	76,0
2016/Ç4	735	552	75,1
2017/Ç1	686	534	77,8
2017/Ç2	682	560	82,1
2017/Ç3	679	561	82,6
2017/Ç4	661	540	81,7
2018/Ç1	737	573	77,7
2018/Ç2	669	563	84,2
2018/Ç2	669	563	84,2
2018/Ç3	767	568	74,1
2018/Ç4	688	589	85,6
2019/Ç1	751	594	79,1
2019/Ç2	734	610	83,1
2019/Ç3	747	612	81,9